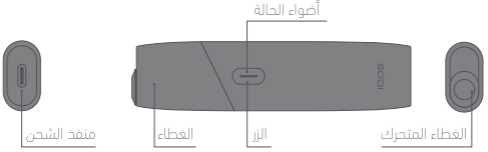


IQOS

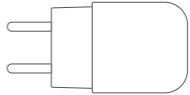
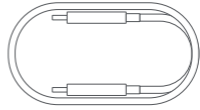
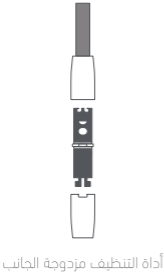
دليل المستخدم

IQOS ORIGINALS ONE™

جهاز IQOS ORIGINALS ONE™



الشحن والتنظيف



* يتوافق جهاز IQOS ORIGINALS ONE™ مع أعواد التبغ HEETS™ فقط.

الخصائص والإعدادات

أضف الطابع الشخصي على
تجربتك مع IQOS باستخدام
تطبيق IQOS*.

يرجى الدخول عن طريق مسح
رمز الاستجابة السريعة أو
تسجيل الدخول على
www.iqos.com/originals
واتباع التعليمات.

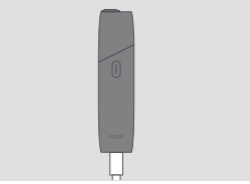
* قد لا يكون تطبيق IQOS متوفرًا في
بلدك. يتوفر تطبيق IQOS للجهاز من
طراز M0007 فقط.



للحصول على دليل
المستخدم الكامل، خدمة
العملاء وخدمات الدعم
المُمدّدة لمستخدمي IQOS،
تفضل زيارة

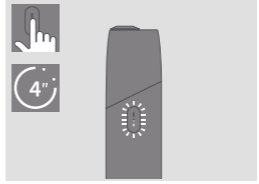
www.iqos.com/myiqos

بدء التشغيل



الشحن

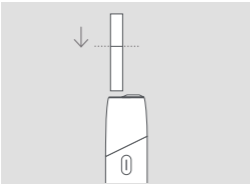
قبل الاستخدام لأول مرة، اشحن جهاز IQOS ORIGINALS ONE™ الخاص بك بالكامل باستخدام محول الطاقة وكابل الشحن. (90 دقيقة تقريبًا)



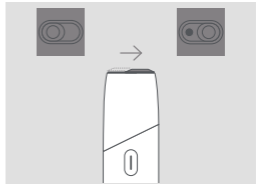
التشغيل

اضغط باستمرار على الزر لمدة 4 ثوانٍ، ثم اتركه؛ ستضيء أضواء الحالة ببطء.

كيفية استخدام جهاز IQOS ORIGINALS ONE™



1. إدخال عود التبغ HEETS™
أدخل عود التبغ HEETS™ حتى يصل إلى خط الفلتر مع توجيه الفلتر إلى الخارج.



الفتح

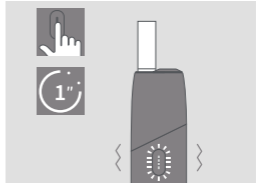
اسحب لفتح الجهاز.

كيفية استخدام جهاز IQOS ORIGINALS ONE™



3. بدء الاستخدام

يمكنك بدء الاستخدام بمجرد اهتزاز جهاز IQOS ORIGINALS ONE™ وبقاء ضوء الحالة ثابتاً.



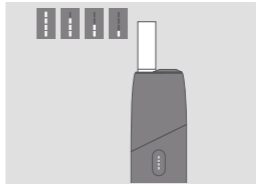
2. بدء التسخين

اضغط على الزر حتى يهتز جهاز IQOS ORIGINALS ONE™ وتبدأ أضواء الحالة بالوميض.



4. على وشك الانتهاء

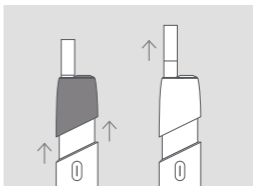
للإشارة إلى آخر 30 ثانية أو آخر سحبتين، يهتزّ جهاز IQOS ORIGINALS ONE™ مرّة واحدة مع وميض ضوء باللون الأبيض.



العدّ التنازلي للتجربة

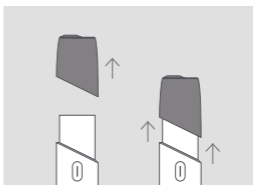
خلال الاستخدام تشير أضواء الحالة إلى الوقت المتبقي.

كيفية استخدام جهاز IQOS ORIGINALS ONE™



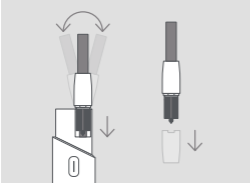
5. نزع عود التبغ HEETS™
اسحب الغطاء لأعلى وأخرج عود
التبغ HEETS™ المُستخدم.

كيفية التنظيف



رفع الغطاء
عندما يبرد الجهاز، اسحب الغطاء
لأعلى وانزعه بالكامل.

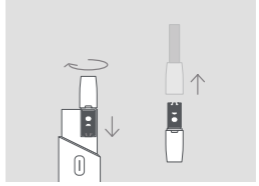
كيفية التنظيف



رأس المسح

أدخل رأس المسح لأداة التنظيف
مزدوجة الجانب وحرّكه على
الجوانب برفق من اليسار إلى
اليمن.

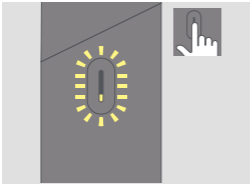
قم بتنظيف الجهاز يوميًا للحصول
على تجربة مثالية.



الرأس الدوّار

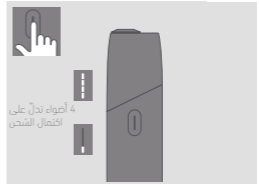
أدخل الرأس الدوّار لأداة التنظيف
مزدوجة الجانب وقم بتدويرها
برفق.

نصائح سريعة



وميض الضوء الأصفر

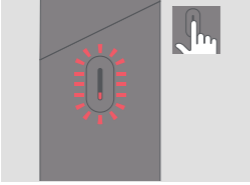
نفدت البطارية، بحاجة إلى الشحن.



حالة البطارية

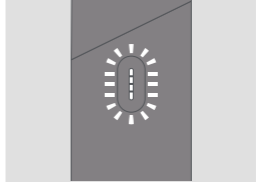
اضغط على الزر لفترة قصيرة،
وسوف تضيء أضواء الحالة
للإشارة إلى مستوى البطارية.

نصائح سريعة



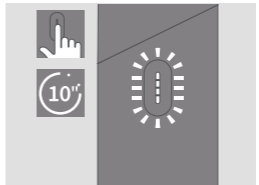
وميض الضوء الأحمر

قُم بإعادة ضبط جهاز IQOS ORIGINALS ONE™. إذا استمرّ وميض الضوء الأحمر، قم بالاتصال بخدمة العملاء.



وميض الضوء الأبيض مرتين

جهاز IQOS ORIGINALS ONE™ خارج نطاق درجات حرارة التشغيل (0 / >40 درجة مئوية)



إعادة ضبط الجهاز

اضغط على الزر لمدة 10 ثوانٍ ثم اتركه. ستنتفيج جميع أضواء الحالة ثم تضيء تأكيداً على إعادة الضبط.

هذا هو رمز التنبيه للسلامة، يُستخدم لتنبيهك إلى مخاطر الإصابة الجسدية المحتملة.



IQOS

تحذيرات وتعليمات السلامة

يرجى قراءة جميع تحذيرات وتعليمات السلامة قبل الاستخدام لتجنب الإصابة. لا يمكن أن تغطي تحذيرات وتعليمات السلامة هذه جميع الظروف المحتملة التي قد تحدث ويجب على المستخدمين أخذ الحيطة والحذر.

احتفظ بتحذيرات وتعليمات السلامة هذه للرجوع إليها في المستقبل باعتبارها تحتوي على معلومات هامة.

المستخدم المستهدف

- إن جهاز IQOS ORIGINALS ONE™ وأعواد التبغ HEETS™ هي للاستعمال البالغين فقط.
- إن جهاز IQOS ORIGINALS ONE™ وأعواد التبغ HEETS™ معدة للاستعمال من قبل المدخنين البالغين الحاليين الذين سيستمرون في التدخين.
- لا يجوز استخدام جهاز IQOS ORIGINALS ONE™ أو أعواد التبغ HEETS™ من قبل الأطفال والمراهقين أبداً كانت الظروف.
- يمنع استخدام جهاز IQOS ORIGINALS ONE™ أو أعواد التبغ HEETS™ من قبل الأشخاص ذوي القدرات الجسدية أو الحسية أو العقلية المنخفضة أو الذين يفتقرون إلى الخبرة والمعرفة، ما لم يتم منحهم الإشراف أو التعليمات في ما يتعلق باستخدامها وفهم المخاطر المترتبة على ذلك.

التبغ والنيكوتين

- تحتوي أعواد التبغ HEETS™ على النيكوتين الذي يسبب الإدمان.
- إن جهاز IQOS ORIGINALS ONE™ وأعواد التبغ HEETS™ غير خالية من المخاطر. الطريقة المثلى للحد من المخاطر الصحية المرتبطة بالتبغ هي الإقلاع عن استخدام التبغ والنيكوتين كلياً.
- أبلغ بعض المستخدمين لجهاز IQOS ORIGINALS ONE™ وأعواد التبغ HEETS™ عن آلام في البطن وآلم في الصدر وإحساس بالاختناق والسعال وصعوبة في التنفس والحوار وجفاف الفم والطلق والتهاب اللثة والصداع والشعور بالضيق واحتقان الأنف والغثيان وتهيج الفم والخفقان وتهيج الطلق والقيء.
- لا يجوز استخدام المنتجات المحتوية على النيكوتين من قبل الأشخاص الذين يعانون من مرض القلب أو المعرضين لخطر الإصابة به أو المصابين بمرض السكري أو الصرع أو الذين يعانون من نوبات.
- لا يجوز استخدام المنتجات المحتوية على النيكوتين أثناء الحمل أو الرضاعة الطبيعية، في حالة الحمل أو الرضاعة أو عند الشك بالحمل، يجب التوقف عن استخدام التبغ والنيكوتين نهائياً.
- إن التوقف عن التدخين أو الانتقال إلى استخدام IQOS ORIGINALS ONE™ وأعواد التبغ HEETS™ أو المنتجات الأخرى المحتوية على النيكوتين قد يتطلب تعديل جرعات بعض الأدوية (مثل الثيوفيلين وكلوزابين وروبينيترول).
- إذا كانت لديك أسئلة حول استخدام IQOS ORIGINALS ONE™ وأعواد التبغ HEETS™ في حالات صحّة راهنة، استشر أخصائي الرعاية الصحية.

⚠ معلومات مهمة عن السلامة

⚠ تحذير خطر الاختناق والبلع

- أبعد جهاز IQOS ORIGINALS ONE™ وأعواد التبغ HEETS™ عن متناول الأطفال في جميع الأوقات.
- خطر الاختناق - يحتوي جهاز وقطع اكسسوار IQOS ORIGINALS ONE™ وأعواد التبغ HEETS™ على أجزاء صغيرة.
- خطر البلع - قد يؤدي بلع أعواد التبغ HEETS™ إلى خطر التسمم بالنيكوتين، في هذه الحالة اطلب المساعدة الطبية فوراً.

⚠ تحذير مخاطر البطارية والقطع الإلكترونية

المخاطر الكهربائية

قد يؤدي الفشل في اتباع تحذيرات وتعليمات السلامة هذه إلى نشوب حريق أو انفجار أو صدمة كهربائية أو إصابة أو تلف المنتج أو الممتلكات الأخرى:

- إن جهاز IQOS ORIGINALS ONE™ معدّ للاستخدام من قبل المستخدمين المستهدفين فحسب.
- لا تشحن IQOS ORIGINALS ONE™ إلا باستخدام طراز محوّل الطاقة المرفق في العلبة والمعتمد لجهاز IQOS ORIGINALS ONE™ أو المتوفر في متاجر IQOS™ المحلية أو عبر الإنترنت لأغراض الشحن. راجع قسم "البيانات الفنية" من دليل المستخدم الحالي للحصول على قائمة بطرازات محولات الطاقة المعتمدة لجهاز IQOS ORIGINALS ONE™.
- لا تستخدم قطع اكسسوار غير معتمدة من الشركة المصنّعة مع جهاز IQOS ORIGINALS ONE™.
- لا تشحن IQOS ORIGINALS ONE™ إلا باستخدام جهد كهربائي آمن شديد الانخفاض. راجع قسم البيانات الفنية في دليل المستخدم الحالي لمزيد من التفاصيل حول الجهد الكهربائي.
- لا تستخدم جهاز IQOS ORIGINALS ONE™ في الأماكن التي يمنع فيها استخدام الأجهزة الإلكترونية.

- لا تشحن IQOS ORIGINALS ONE™ إلا في الأماكن الداخلية كما هو موضح بالرمز.
- لا تستخدم جهاز IQOS ORIGINALS ONE™ و/أو قطع اكسسوار IQOS ORIGINALS ONE™ أو تشحن IQOS ORIGINALS ONE™ إذا كانت متضررة أو مكسورة أو تم التلاعب بها.
- لا تستخدم IQOS ORIGINALS ONE™ إذا تبين وجود تسريب في البطارية.
- لا تستخدم جهاز IQOS ORIGINALS ONE™ أو تشحنه أو تحتفظ به في الأماكن ذات درجات الحرارة المرتفعة (مثل داخل السيارة في الصيف أو بالقرب من مصادر الحرارة مثل المشعات أو المواقد).
- لا تستخدم IQOS ORIGINALS ONE™ في أماكن وجود مواد وسوائل وغازات قابلة للاشتعال.
- لا تضع أو تعرّض جهاز IQOS ORIGINALS ONE™ أو قطع الاكسسوار الخاصة به للماء و/أو أي سوائل أخرى. لا تلمس جهاز IQOS ORIGINALS ONE™ و/أو قطع الاكسسوار الخاصة به إذا أصبحت مبللة أو منغمسة بأي سائل.
- لا تتخلص من جهاز IQOS ORIGINALS ONE™ و/أو قطع الاكسسوار الخاصة به مع النفايات المنزلية الأخرى، حيث قد تتلامس مع الماء و/أو السوائل الأخرى.
- لا تنظف الجهاز باستخدام أي مواد تنظيف.
- نظّف منفذ شحن الـ USB في شاحن جيب جهاز IQOS ORIGINALS ONE™ بشكلٍ دوري لتجنب تراكم المواد الغريبة (مثل جزيئات الغبار) وتحقق من وجود أي مواد غريبة في منفذ الـ USB قبل استخدام موصل الـ USB.

- أفضل جهاز IQOS ORIGINALS ONE™ و/أو قطع الاكسسوار الخاصة به عن أي مصدر للطاقة في حال السخونة الزائدة أو انبعاث الدخان أو الاشتعال أو الاحتراق أثناء الشحن.
- لا تلمس جهاز IQOS ORIGINALS ONE™ و/أو قطع الاكسسوار الخاصة به في حال السخونة الزائدة أو انبعاث الدخان أو الاشتعال أو الاحتراق.
- أغلق غطاء الجهاز بعد الاستخدام لتجنب تراكم المواد الغريبة (مثل جزيئات الغبار) في حجرة التسخين، وافحص حجرة التسخين بحثًا عن المواد الغريبة قبل استخدام أعواد التبغ HEETS™.
- تعامل بحرص مع الجهاز. لا تسقط جهاز IQOS ORIGINALS ONE™ أو تجعله عرضة لصدمة قوية.
- لا تحاول فتح أو تعديل أو إصلاح أي مكون من مكونات IQOS ORIGINALS ONE™ أو استبدال أي مكونات أخرى أو بطاريات.
- لا تستخدم جهاز IQOS ORIGINALS ONE™ إلا ضمن درجات الحرارة السائدة بين صفر و40 درجة مئوية.

مخاطر البطارية

- إن جهاز IQOS ORIGINALS ONE™ مجهز ببطاريات ليثيوم أيون Li-ion مختومة. في ظل ظروف الاستخدام العادية، تكون البطارية مختومة.
- في حال ابتلاع السائل المتسرب من البطارية، اطلب العناية الطبية فوراً. لا تحفز القيء ولا تبتلع طعاماً أو شرباً.
- في حال استنشاق السوائل المتسربة من البطارية، احصل على الهواء النقي واطلب العناية الطبية.
- في حال تلامس السائل المتسرب من البطارية مع البشرة، اغسل اليدين ولا تلمس العينين.
- في حال تلامس السائل المتسرب من البطارية مع العينين، اغمرهما فوراً بالماء الجاري لمدة 15 دقيقة على الأقل واطلب الرعاية الطبية.

⚠ تنبيه خطر الحرق الحار

- يؤدي عدم اتباع تحذيرات وتعليمات السلامة التالية إلى حروق حرارية:
- احتفظ بجهاز IQOS ORIGINALS ONE™ وأعواد التبغ HEETS™ في مكان نظيف وجاف وبارد.
- لا تعرّض IQOS ORIGINALS ONE™ وأعواد التبغ HEETS™ للرطوبة العالية أو أشعة الشمس المباشرة.
- لا تستخدم أعواد التبغ HEETS™ التي تعرّضت للحرارة أو الرطوبة الزائدة.

- لا تقم بتحريك أعواد التبغ HEETS™ أثناء الاستخدام.
- لا تحاول مطلقاً لمس شفرة التسخين في جهاز IQOS ORIGINALS ONE™.

⚠ تنبيه خطر ردّ الفعل التحسسي

- قد يؤدي استخدام جهاز IQOS ORIGINALS ONE™ وأعواد التبغ HEETS™ إلى ردّ فعل تحسسي، مثل تورم الوجه أو الشفتين أو اللسان أو اللثتين أو الحلق أو الجسم أو صعوبة التنفس أو الصفير عند التنفس.
- توقف عن استخدام IQOS ORIGINALS ONE™ وأعواد التبغ HEETS™ واطلب عناية طبية على الفور إذا واجهت أيّاً من الأعراض المذكورة أعلاه، لأنها قد تشير إلى ردّ فعل تحسسي خطير.

الاستخدام الحصري لأعواد التبغ HEETS™

- اشتر جهاز IQOS ORIGINALS ONE™ وأعواد التبغ HEETS™ من مناجر IQOS™ المصممة أو عبر الإنترنت أو من تجار التجزئة المعتمدين الآخرين فحسب.
- استخدم جهاز IQOS ORIGINALS ONE™ مع أعواد التبغ HEETS™ حصراً. لا تستخدم أبداً جهاز IQOS ORIGINALS ONE™ مع سيجارة أو منتجات مماثلة غير معتمدة للاستخدام مع IQOS ORIGINALS ONE™. قد يؤدي القيام بذلك إلى إصابتك بجروح.
- لا تُعدّل على أعواد التبغ HEETS™ بأي شكل من الأشكال أو تُصّف أي مادة إلى أعواد التبغ HEETS™. قد يؤدي القيام بذلك إلى إصابتك بجروح.

الإبلاغ عن الآثار السلبية أو الحوادث

- إذا واجهت أي آثار صحية غير مرغوب فيها عند استخدام جهاز IQOS ORIGINALS ONE™ و/أو أعواد التبغ HEETS™، فاستشر أخصائي الرعاية الصحية.
- يمكنك الإبلاغ عن أي تجربة سلبية أو حادثة فوراً عن طريق الاتصال بقسم خدمة العملاء المحلي في بلدك (هناك المزيد من التفاصيل في كتيب خدمة العملاء والضمان). بالتبليغ عن الآثار الجانبية أو الحوادث، فأنت تساعد في تقديم المزيد من المعلومات حول سلامة هذا المنتج.
- لمزيد من المعلومات، يرجى الانتقال إلى موقع www.iqos.com

البيانات الفنية

الجهاز:

جهاز IQOS ORIGINALS ONE™ طراز M0011
نوع البطارية: بطارية ليثيوم أيون Li-ion قابلة لإعادة الشحن
مدخل الطاقة: 5 فولت  2 أمبير

يحمل IQOS ORIGINALS ONE™ الرمز  متبوعاً بكتابة "Sxxxxx" يدلّ على عدم إمكانية شحن IQOS ORIGINALS ONE™ إلا باستخدام أحد طرازات محولات التيار الكهربائي المعتمدة لجهاز المذكورة أدناه.

محوّل الطاقة:

الطراز: S00126, S00123, S00122, S00125, S00121, S00120
مدخل الطاقة: 100-240 فولت ~ 50-60 هيرتز 0.3 أمبير
مخرجات الجهد: 5.0 فولت  2.0 أمبير
مخرجات الطاقة: 10.0 واط
متوسط الكفاءة النشطة: 79.0 %
استهلاك الطاقة بدون تحميل: >0.09 واط

الاستخدام مع كابل الشحن نوع C

معلومات حول التخلص من جهاز IQOS ORIGINALS ONE™

صالحة في جميع دول الاتحاد الأوروبي وبلدان المنطقة الاقتصادية الأوروبية الأخرى

يشير هذا الرمز على المنتج أو على عبوته إلى أنه يجب عدم التخلص من هذا المنتج وأجزائه المنفردة (بما في ذلك البطاريات) مع النفايات المنزلية الأخرى. بل إنك تتحمل مسؤولية التخلص من مخلفات معدّاتك عن طريق تسليمها إلى نقطة التجميع المخصصة لإعادة تدوير مخلفات المعادّات الكهربائيّة والإلكترونيّة. يمكن إعادة مخلفات البطاريات مجاناً إلى نقطة البيع. سيساعد التجميع وإعادة التدوير المنفصلين لمخلفات معدّاتك (بما في ذلك البطاريات) في وقت التخلص منها على الحفاظ على الموارد الطبيعيّة وضمان إعادة تدويرها بأسلوب يحمي صحة البشر والبيئة. غير أن التخلص من نفايات المعادّات مع النفايات البلديّة غير المفروزة (مثلاً، حرق النفايات أو طمرها) يمكن أن يترك آثاراً سلبية على البيئة والصّحة البشريّة.



معلومات حول نزع البطارية (للتخلص منها وإعادة تدويرها)

لا يجوز إزالة البطارية من قبل المستهلك. في نهاية عمر المنتج، لا يجوز إلا لشركة إعادة التدوير المعتمدة إزالة البطاريات بأمان باتّباع الخطوات أدناه.

حامل جهاز (IQOS ORIGINALS ONE™ (M0011):

- الخطوة 1: يجب تفريغ الجهاز بالكامل قبل تفكيكه.
- الخطوة 2: ارفع غطاء الغلاف السفلي باستخدام مفك.
- الخطوة 3: فكّ البرغيين السفليين.
- الخطوة 4: افصل الغلاف السفلي عن الهيكل.
- الخطوة 5: فكّ برغي العارضة الخلفية ثم اترع العارضة الخلفية عن الهيكل.
- الخطوة 6: ارفع الشريط اللاصق عن البطارية لفصل البطارية عن الإطار.
- الخطوة 7: افصل غطاء البطارية باستخدام الملقط.
- الخطوة 8: افصل موصل البطارية وفم بإزالة البطارية.
- الخطوة 9: تخلّص منها وفقاً للوائح المحليّة.

تأكيد الامتثال

بموجب، نعلن شركة Philip Morris Products S.A أن جهاز IQOS ORIGINALS ONE™ يتفق مع المتطلبات الأساسية والأحكام الأخرى ذات الصلة من التوجيه الأوروبي رقم 2014/53/EU. يمكن العثور على الإعلان الرسمي عن التوافق على الموقع: www.pmi.com/declarationofconformity
يعمل الطراز M0011 من جهاز IQOS ORIGINALS ONE™ في النطاق الترددي 2.402 - 2.480 جيجاهرتز بحد أقصى لقوة ناتج طاقة التردد اللاسلكي التي تبلغ 10.0 ديسيبل ملي واط.
تم التصميم والتصنيع بتصريح من شركة Philip Morris Products S.A الكائنة في العنوان Quai Jeanrenaud 3, 2000 Neuchâtel، سويسرا.

